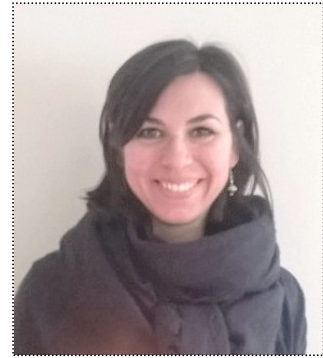


Corinne BOULINGUEZ

Doctorante en histoire ancienne  
Université Littoral Côte d'Opale  
UR 4030 HLLI  
Pôle de recherche HTI  
Bâtiment Clocheville  
25 rue Saint-Louis  
62200 Boulogne-sur-Mer



Représentante élue des doctorants HLLI au conseil consultatif du Pôle de recherche SHS, ULCO (2015-2018)

Représentante élue des doctorants au conseil consultatif du laboratoire HLLI, ULCO (2015-2018)

**email :** [corinne.boulinguez@univ-littoral.fr](mailto:corinne.boulinguez@univ-littoral.fr)  
<https://univ-littoral.academia.edu/CorinneBoulinguez>

**Thèse :** *Les ports de l'Afrique romaine : structures et représentations*, sous la direction de Joëlle Napoli, Professeur d'histoire ancienne à l'ULCO.

**Champs de recherche :**

- L'Afrique romaine comme espace géographique et culturel
- L'iconographie maritime et portuaire
- Les infrastructures et aménagements portuaires de l'Antiquité
- Les réseaux et relations maritimes en Méditerranée
- Les cultes maritimes de l'Antiquité

**Publications au 1<sup>er</sup> janvier 2020 :**

**Articles, chapitres d'ouvrages ou communications publiées**

- « La fabrique du paysage portuaire en Afrique romaine : de l'influence alexandrine à l'originalité africaine », dans J.-L. Podvin, E. Roulet (dir.), *Des forts et des ports. Hommages à Joëlle Napoli*, Shaker Verlag, 2020, p. 171-186.

- En collaboration avec J.-L. Podvin, « Bibliographie de Joëlle Napoli », dans J.-L. Podvin, E. Roulet (dir.), *Des forts et des ports. Hommages à Joëlle Napoli*, Shaker Verlag, 2020, p. 327-332.

- « De l'océan au phare d'Alexandrie : la conque de Triton », *Revue des études anciennes*, tome 120, n° 2, 2018, p. 465- 488.

- En collaboration avec J. Napoli, « Images de la Tour d'Odre : du document au monument », *Revue du Nord*, 2014/5, n° 408, p. 7-51.

Article en accès intégral sur CAIRN :

[https://www.cairn.info/article.php?ID\\_ARTICLE=RDN\\_408\\_0007&DocId=433095&hits=2346#](https://www.cairn.info/article.php?ID_ARTICLE=RDN_408_0007&DocId=433095&hits=2346#)

- En collaboration avec J. Napoli, « Hippone, port de l'annonne : la contribution de l'iconographie », dans J. González, P. Ruggeri, C. Vismara, R. Zucca (éds), *Le ricchezza dell'Africa. Risorse, produzioni, scambi*, actes du XVII<sup>e</sup> colloque international d'études sur l'Africa romana, Séville, 14-17 décembre 2006, Rome, 2008, p. 703-732.

Article en accès intégral :

[http://eprints.uniss.it/5825/1/Gonz%C3%A1lez\\_J\\_Africa\\_romana\\_2008\\_1.pdf](http://eprints.uniss.it/5825/1/Gonz%C3%A1lez_J_Africa_romana_2008_1.pdf)

### **Communications lors de colloques ou de journées d'études non publiées**

- « Le développement d'une ingénierie hydraulique dans l'Antiquité : la construction portuaire romaine », communication à la journée doctorale organisée par le Campus de la Mer, ULCO, GIS Campus de la Mer, Boulogne, 20 octobre 2016.

- « Configuration et signification des *portae maritimae* », communication à l'atelier doctoral international « Histoire et archéologie du littoral dans l'Occident romain », organisé par Joëlle Napoli, Professeur d'histoire ancienne, ULCO, Boulogne, 21-22 mars 2013.

### **Activités de terrain**

- Fouilles archéologiques de Loupiac (lieu-dit « Saint Romain »), dirigées par Jérôme Marian, archéologue au Conseil Général des Ardennes. Structures relevant d'une villa gallo-romaine aristocratique (Loupiac, Gironde), 2004.

- Fouilles archéologiques d'*Ambrussum*, dirigées par Jean-Luc Fiches, Directeur de recherche au CNRS (†). Relais routier gallo-romain sur la *Via Domitia* (Villetelle, Hérault), 2003.