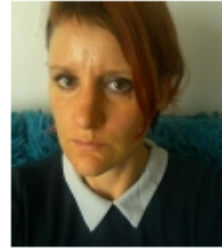


Sophie CAUX

Doctorante en Sciences humaines et sociales
Université Littoral Côte d'Opale
UR 4030 HLLI
Pôle de recherche HTI
Bâtiment Clocheville
25 rue Saint-Louis
62200 Boulogne-sur-Mer



Fonction administrative : Professeur des écoles, maître formatrice (Inspé et circonscription)

email : caux.sophie@hotmail.fr

Thèse : Création et mise en place d'un dispositif de formation des maîtres pour l'enseignement des Langues Vivantes Étrangères, en cours depuis 2019, sous la direction d'Émilie Perrichon

Champs de recherche :

- Formation des enseignants
- Enseignement des Langues vivantes étrangères
- Habitudes culturelles

Publications au 1^{er} janvier 2020 :

Articles, chapitres d'ouvrages ou communications publiées :

Conductrice pédagogique des vidéos pour la liaison graphie-phonie des réseaux Canopé, Les fondamentaux

Exemple : le son [u] parmi d'autres

<https://lesfondamentaux.reseau-canope.fr/discipline/langue-francaise/lecture/correspondance-sonvoyelle/decouvrir-le-son-u-et-sa-graphie.html>